

DENİZCİLİK MESLEK LİSELERİNDE KULLANILACAK GEMİ SİMÜLATÖRLERİ HAKKINDA BİLGİ NOTU

Nedir?

Gemilerin en önemli iki yeri olan köprüüstünde ve makine dairesinde bulunan cihazların haberleşme dahil benzetilmiş hali.

Neden?

Bizim de imzaladığımız Uluslararası anlaşmalar gereği zabit eğitimi veren okullarda olmak zorunda.

Önemi?

Denizcilik alanında verilen eğitimlerin yaklaşık % 80'ini karşılar.

Kurslar ile okula ek gelir getirir.

Neler yapılabilir?

Gemilerde yapılabilecek tüm manevralar yapılır.

Yapılması maliyet gerektiren ayrıca tehlikeli olan tüm acil durumlar canlandırılır.

Yük gemisi, tanker, yolcu gemisi, gibi farklı gemiler kullanılabilir.

Kutuplardan ekvatora kadar tüm hava koşulları canlandırılır.

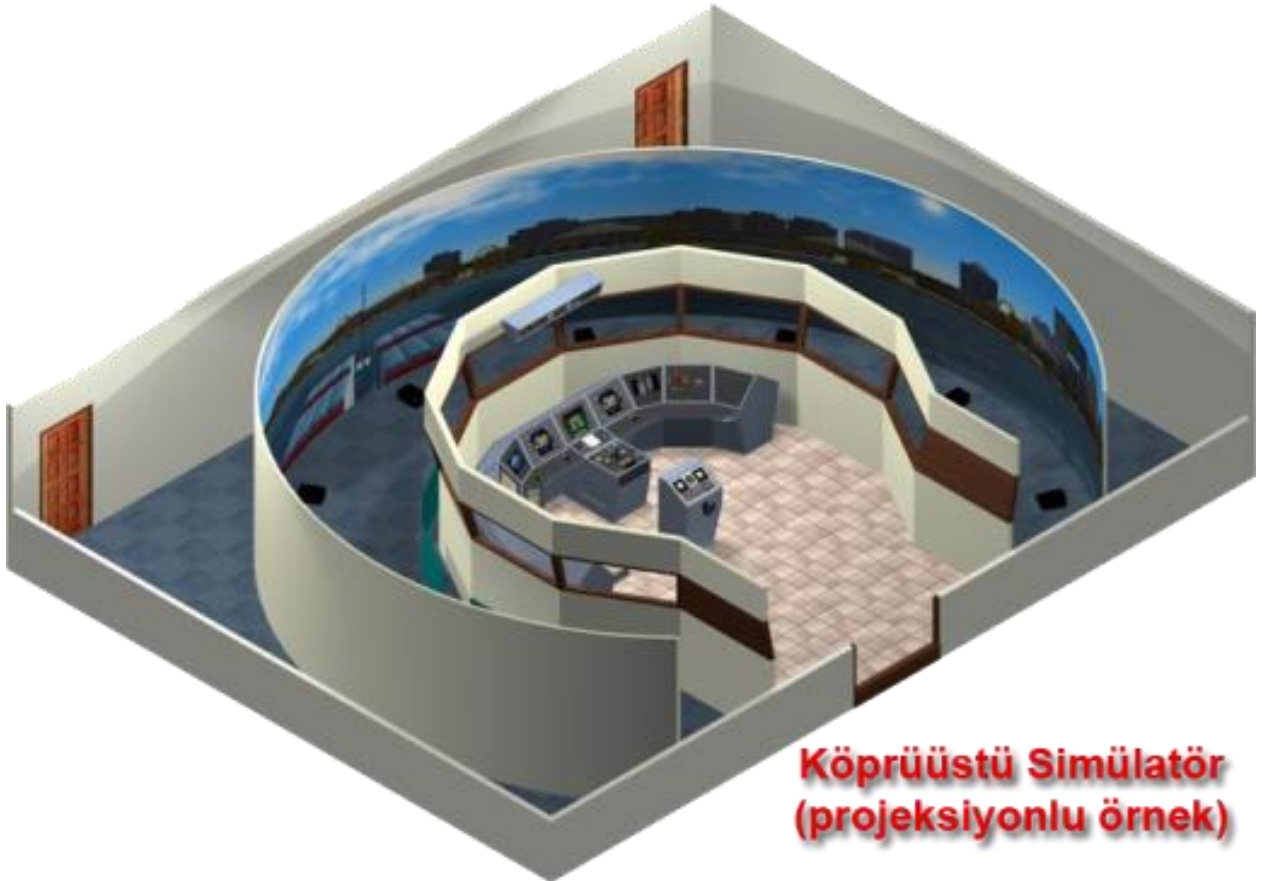
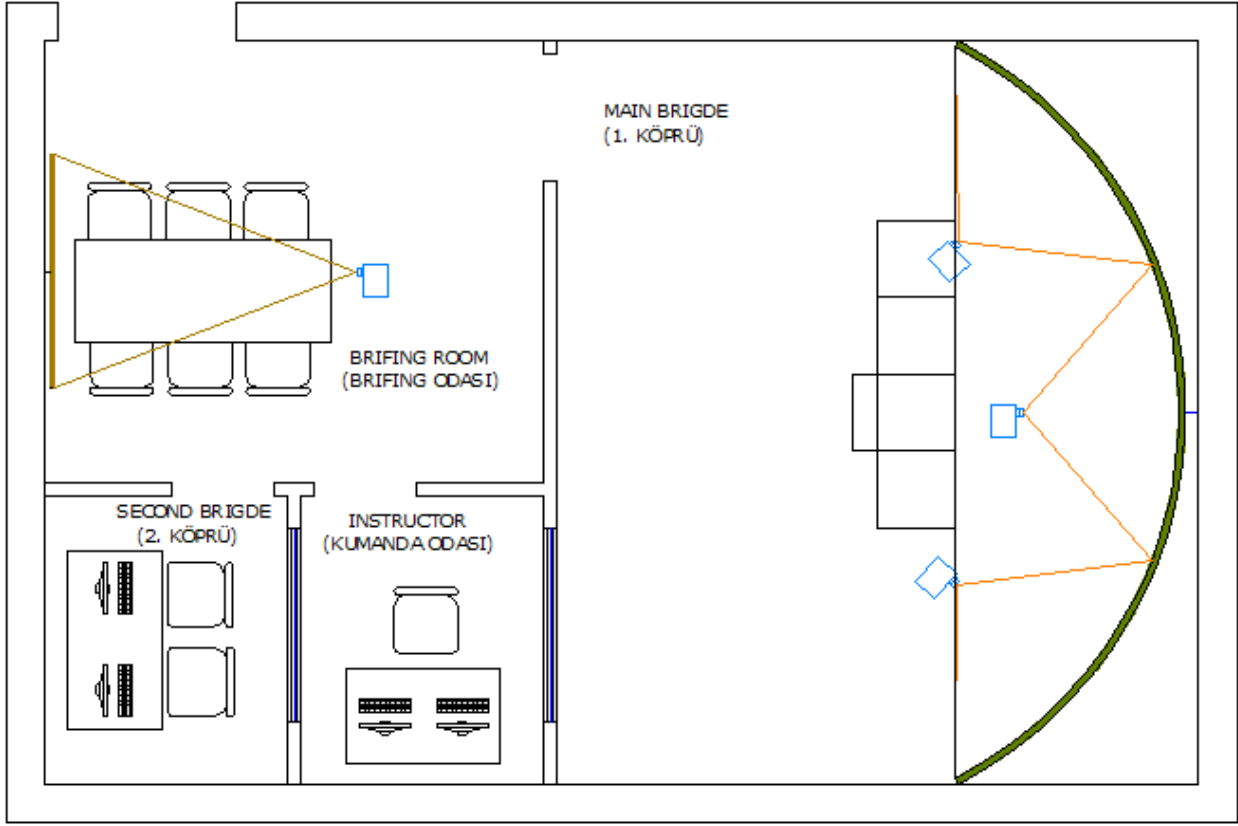
Kimler yapıyor?

Sistemin projelendirmesini, kurulumunu, işletilmesini ve gerektiğinde servis verilmesini GEMİSİM SİMÜLASYON VE ENERJİ SİSTEMLERİ İNŞAAT SAN. TİC. LTD. ŞTİ olarak gerçekleştirmekteyiz, şimdiye kadar 11 okula simülatör tasarladı ve kurdu. Halen servis hizmeti veriyor.

web adresi: <http://www.gemisim.com/>

Türkiye'de yazılım firmaları pazarlama yapıyor ancak kurulum ve servis yapamıyorlar. Kurulum ve herhangi bir arıza olması halinde servis için yurtdışından mühendisler geliyor. Gelen elemanlarda sadece yazılımı biliyor. Sistemden bir bütün olarak anlamıyorlar.

Meslek Liseleri için Örnek Gemi Köprüüstü Planı

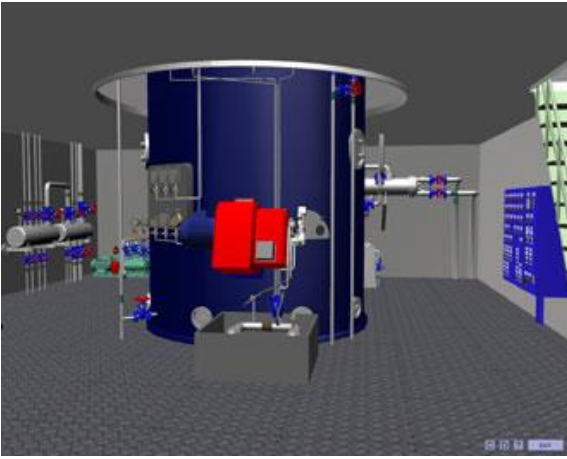
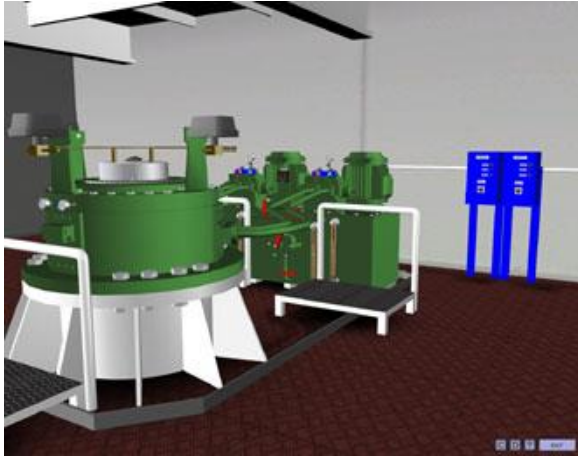
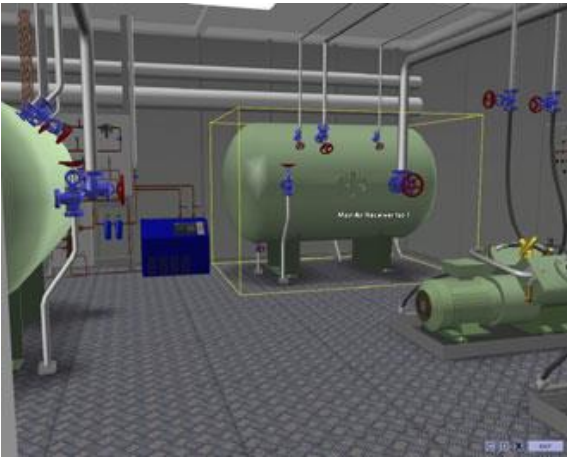


Gemi Köprüüstü Simülâtörü Resimleri



Gemi Makine Dairesi Simülatorü





Yat Kaptanlığı eğitimi veren okullar için Arpa/Radar Simülâtörü

